

# Canadian Metals lance un programme d'exploration sur ses propriétés situées à proximité du prolifique camp minier de Bathurst au Nouveau-Brunswick, Canada

Montréal, Québec--(Newsfile Corp. - 16 octobre 2023) - **Canadian Metals Inc. (CSE: CME)** ("CME") a le plaisir d'annoncer les plans actuels et futurs d'exploration sur plusieurs propriétés situées au Nouveau-Brunswick, Canada, près du prolifique camp minier de Bathurst où des gisements de style VMS ont été exploités entre 1957 et 2013 ; pour une production totale d'environ 179 Mt, avec une teneur moyenne de 3,12 % de Pb, 7,91 % de Zn, 0,47 % de Cu, et 93,9 g/t d'Ag<sup>[1]</sup>. Consultez la **figure 1** pour une carte des propriétés de CME dans le camp minier de Bathurst. Les équipes sur le terrain ont commencé les activités de cartographie et de prospection et se préparent pour les prochains programmes de forage. Pour plus d'informations sur Canadian Metals, veuillez visiter notre site web récemment mis à jour à l'adresse [www.canadian-metals.com](http://www.canadian-metals.com).

## Principaux points du programme d'exploration prévu :

- **Propriété Goldstrike (figure 2)** - Les claims de la propriété Goldstrike sont contiguës et à l'ouest de la propriété Nicholas-Denys de CME. Le potentiel de minéralisation dans cette propriété est lié à la zone de déformation Rocky Brook-Millstream (RBMDZ), une caractéristique structurale majeure qui comprend la convergence de plusieurs failles majeures s'étendant de Beresford à l'est, traversant à la fois les propriétés Nicholas-Denys et Goldstrike, et se dirigeant vers le sud-ouest vers les découvertes d'or à Lynx de Puma et la propriété Oxford de CME.

Canadian Metals a fait une nouvelle découverte d'or en 2022, l'extension Clarinda au nord-est, où les résultats des tranchées ont donné jusqu'à 48,1 g/t Au sur 1,0 mètre ainsi que de nombreuses autres veines de quartz aurifère. La société prévoit publier les résultats de ces travaux dans les semaines à venir. La zone se trouve dans un environnement géologique similaire aux découvertes Lynx, Cougar et Jaguar de Puma. La déformation fragile-ductile du rhyolite de Bejamine héberge un système de veines de quartz aurifère large d'environ 20 mètres.

À l'extrémité est de la propriété, les quatre occurrences d'or de Millstream semblent être liées à la déformation fragile-ductile des filons mafiques. La propriété Goldstrike couvre 26 km de la zone de déformation favorable Rocky Brook-Millstream (RBMDZ). Une équipe cartographie et prospecte la propriété pour identifier les affleurements potentiels, les structures, les zones d'altération et pour effectuer un échantillonnage plus approfondi si cela est justifié. CME réalisera également une campagne de levés magnétiques par drone à l'extrémité ouest de la propriété pour couvrir le corridor structural favorable. De plus, la Société lancera un programme de forage d'environ 1 200 mètres pour tester l'anomalie aurifère de l'extension Clarinda Nord-Est. À ce jour, aucun forage n'a été effectué sur cette anomalie.

- **Propriété Nicholas Denys (figure 3)** - Cette propriété couvre une gamme de types de cibles géologiques (porphyre cuivre-or-molybdène, or contrôlé structurellement, skarn plomb-zinc-cuivre-argent). Plusieurs zones ont démontré un potentiel pour des teneurs économiques dans les tranchées et les forages. Plusieurs gisements avec des ressources conformes à la norme 43-101 et non conformes à la norme 43-101 ont été définis où la minéralisation reste ouverte dans plusieurs directions. En 2011, des veines d'argent et d'or à haute teneur ont été découvertes à partir de tranchées sur une longueur de 2 km. De nombreux échantillons ont donné >10g Au ainsi que >1 kg Ag ainsi que du zinc et du plomb qui n'ont jamais été entièrement explorés. L'équipe technique examine l'ensemble de la base de données de la propriété et réalise une compilation complète des données de la propriété, couvrant des centaines d'occurrences minérales, et intègre

diverses données géochimiques et géophysiques pour améliorer et développer le modèle 3D existant. CME se concentre sur les zones d'argent à haute teneur pour les futurs forages ainsi que sur un programme d'exploration plus vaste pour explorer le potentiel aurifère de RBMDZ.

- **Propriété Sedex (figure 4)** - Les travaux de cartographie et de prospection commenceront bientôt. La propriété Sedex se trouve à 12 km de la mine Brunswick n° 12 qui a eu une production historique de 136 Mt de minerai avec une teneur de 3,44 % de Pb, 8,74 % de Zn, 0,37 % de Cu et 102,2 g/t d'Ag<sup>[2]</sup>, ce qui en fait l'une des plus importantes mines de métaux de base souterraines au monde. En plus du potentiel en métaux de base de la propriété Sedex, la société prévoit de travailler sur l'anomalie aurifère connue où des tranchées historiques ont retourné 15,1 g/t Au à partir d'une zone de veine de quartz altérée par carbonates dans une unité basaltique. L'occurrence de stibnite (ou antimoine) (1,71 % Sb) sera également étudiée (l'antimoine figure sur la liste des minéraux critiques des États-Unis). L'équipe effectuera également le suivi d'un groupe récemment découvert de blocs de chert contenant de la chalcopryrite et de la malachite le long d'une section de 550 mètres de route forestière. Une équipe assurera également le suivi des cibles identifiées lors du levé géochimique de 2022. Ces travaux d'exploration permettront de mieux définir les cibles sur la propriété Sedex en vue de futurs forages.
- **Propriété Mountain Brook (figure 5)** - Le projet présente des caractéristiques clés pour une minéralisation SMV. Les programmes de forage historiques ont recoupé des filons de sulfures (sphalérite/galène/chalcopryrite) qui sont des unités hautement prospectives souvent trouvées dans les systèmes d'alimentation SMV. Une structure majeure est/ouest traverse la propriété, coupant en deux les volcanites felsiques plissées, qui est considérée comme l'extension de la roche hôte jusqu'à la mine Heath Steele, une grande et productive mine de cuivre, de plomb et de zinc qui a été exploitée à partir de 1956 jusqu'en 1999. Les équipes de terrain ont entrepris la cartographie, la prospection et la compilation/intégration de données pour développer les deux indices de métaux de base (Mountain Brook-1, trou de forage MB83-04 a recoupé 4,6 % Zn, 4,95 % Pb, 0,36 % Cu et 13,37 % g/t Ag sur 0,5 m et Mountain Brook-2, forage MB82-03 recoupé 1,48 % Pb, Zn, Cu combinés sur 4,9 m). Des anomalies de polarisation provoquée (PP) bien définies sont associées aux deux cibles et seront suivies d'environ 2 000 m de forage pour définir l'extension latérale de ces zones minéralisées.
- **Propriété Oxford (figure 6)** - Un levé géophysique PP réalisé en 2022 sur l'indice de métaux de base d'Oxford Brook, qui a été découvert par tranchées, a identifié des roches volcaniques felsiques hôtes avec une minéralisation de type zinc-plomb-argent de style SMV. Plusieurs anomalies PP de grand intérêt ont été définies par le levé qui sera testé par forage ainsi que le site de découverte original. La RBMDZ, propice à la minéralisation aurifère, s'étend le long de la limite est de la propriété, qui est l'une des structures de contrôle des récentes découvertes d'or de Puma Resources à proximité de la propriété. L'équipe a prévu un programme de cartographie et de prospection sur les anomalies de PP et fera ensuite un suivi avec un programme de forage d'environ 1 200 mètres ciblant la manifestation de métaux de base d'Oxford Brook et les anomalies de PP.

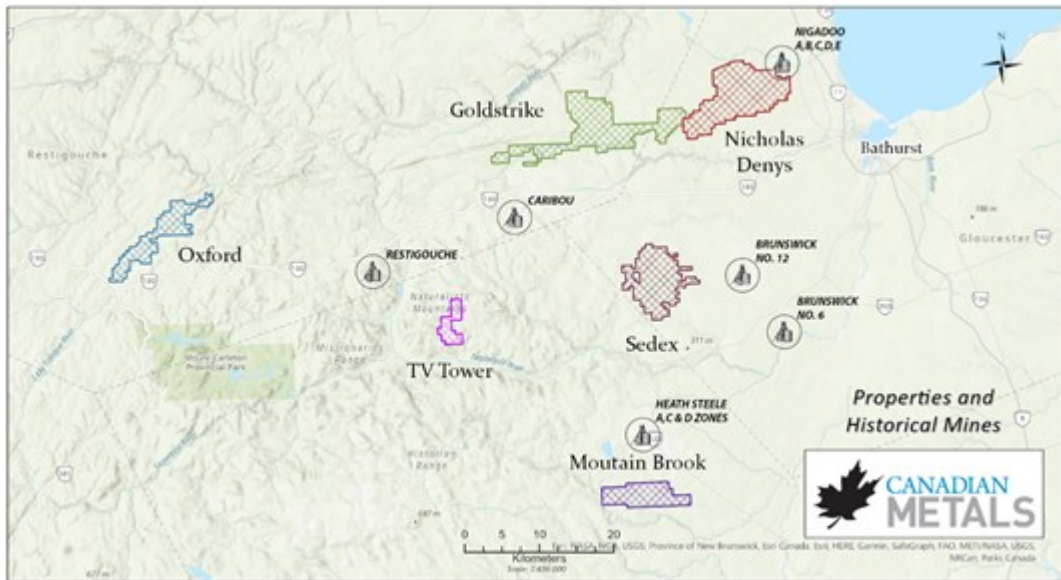


Figure 1. L'ensemble des propriétés de Canadian Metals comprend Nicholas Denys, Goldstrike, Sedex, Mountain Brook, TV Tower, et Oxford.

To view an enhanced version of this graphic, please visit:

[https://images.newsfilecorp.com/files/6260/184130\\_20c39d4ad45088d5\\_002full.jpg](https://images.newsfilecorp.com/files/6260/184130_20c39d4ad45088d5_002full.jpg)

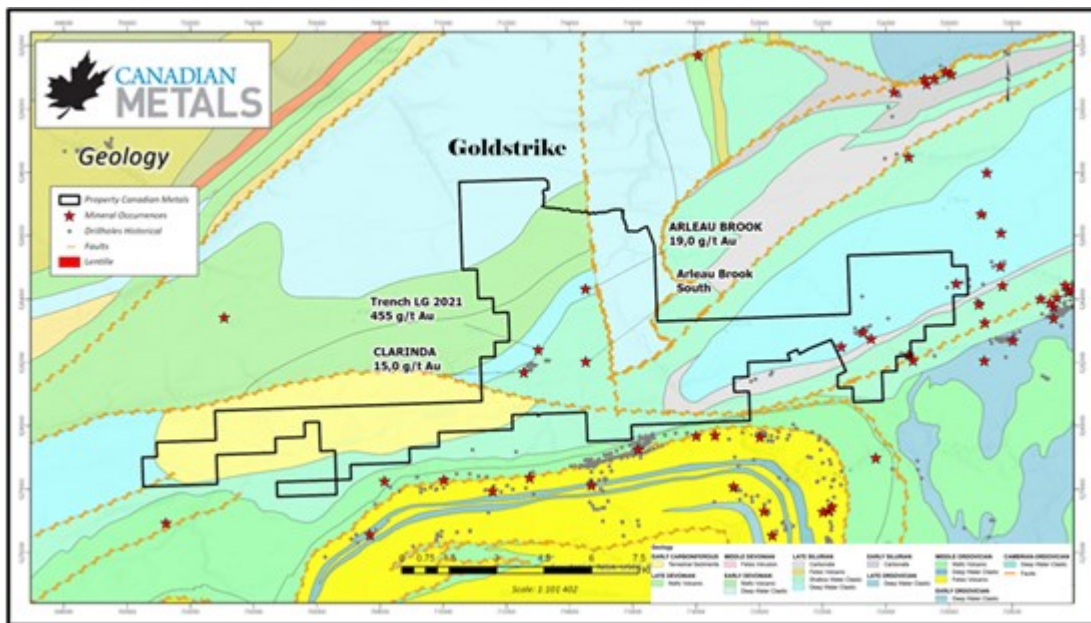


Figure 2. La propriété Goldstrike, occurrences aurifères de l'ouest de Clarinda, Clarinda NE Ext, Alyssa, Arleau et occurrences est de Millstream Gold A, B, C et Sparton Millstream A Gold

To view an enhanced version of this graphic, please visit:

[https://images.newsfilecorp.com/files/6260/184130\\_20c39d4ad45088d5\\_003full.jpg](https://images.newsfilecorp.com/files/6260/184130_20c39d4ad45088d5_003full.jpg)



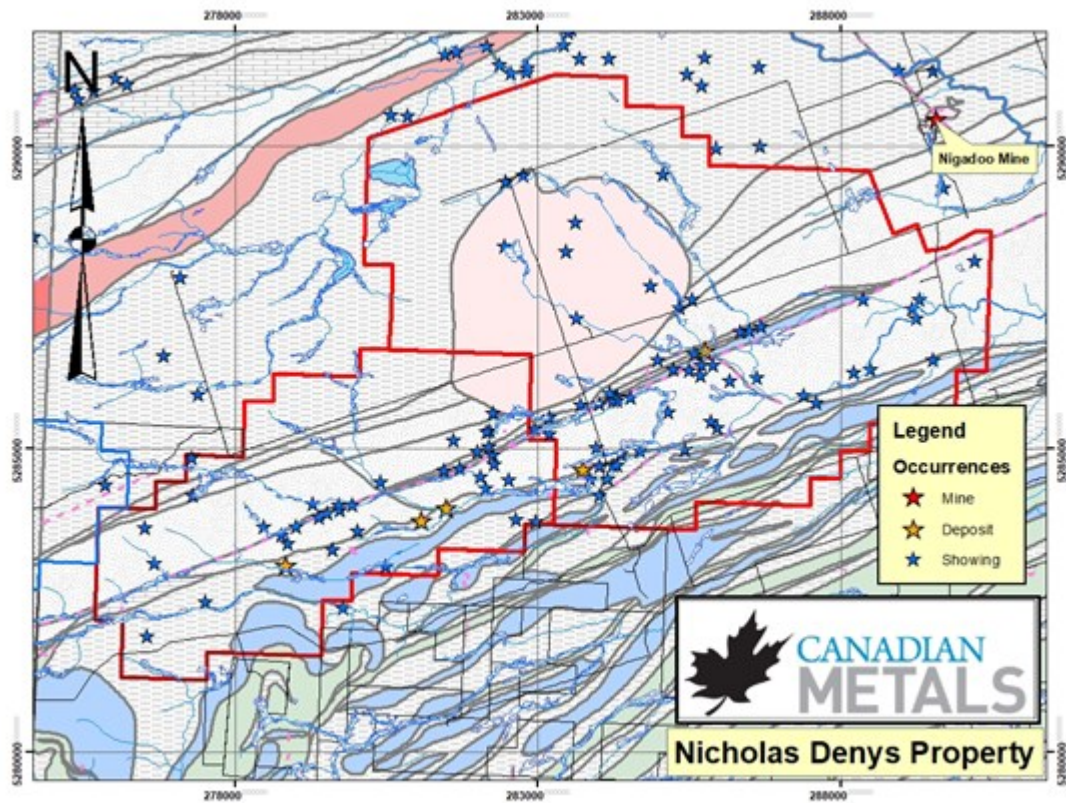


Figure 3. Le projet Nicholas Denys et les cibles géologiques

To view an enhanced version of this graphic, please visit:

[https://images.newsfilecorp.com/files/6260/184130\\_20c39d4ad45088d5\\_004full.jpg](https://images.newsfilecorp.com/files/6260/184130_20c39d4ad45088d5_004full.jpg)

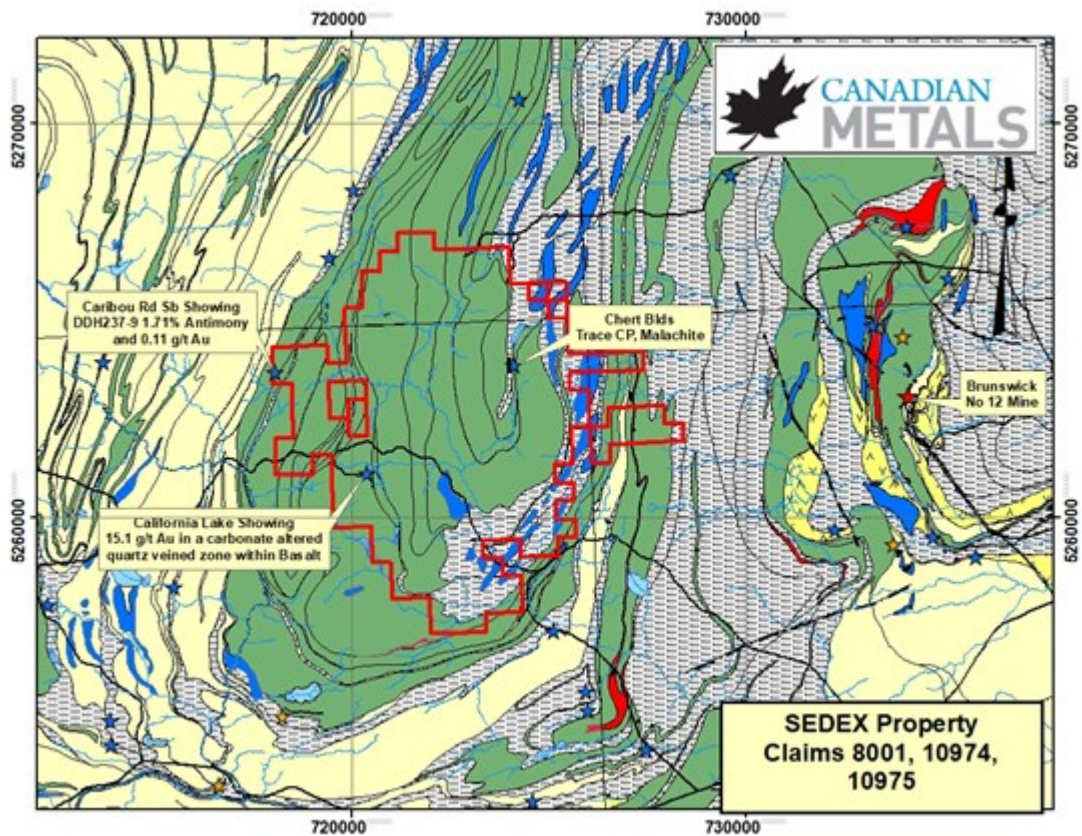


Figure 4. Les indices de Sedex

To view an enhanced version of this graphic, please visit:



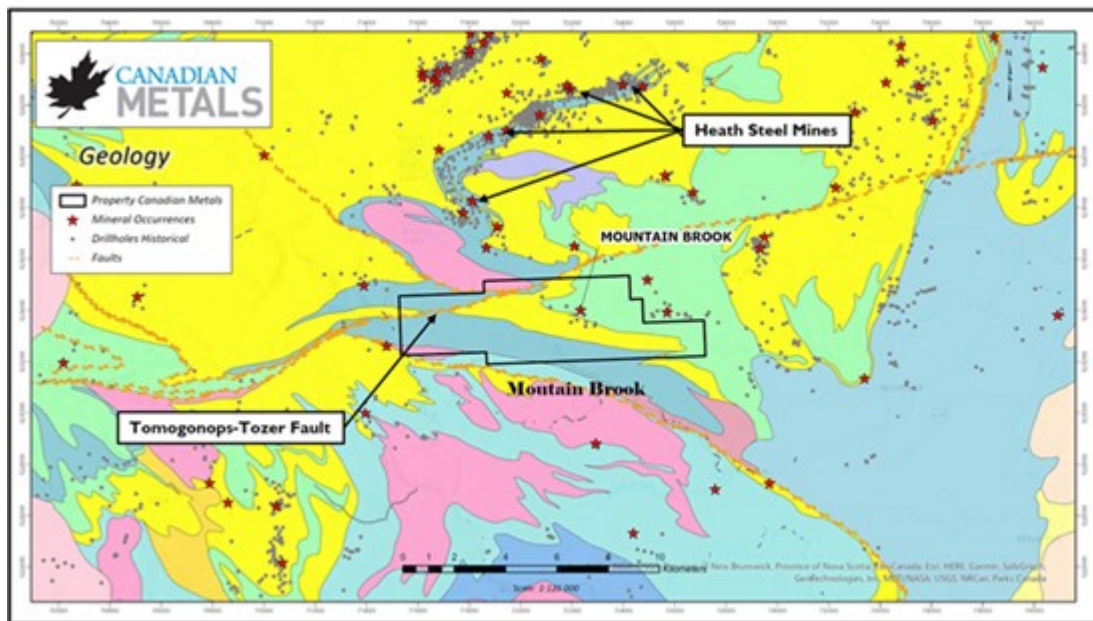


Figure 5. Le projet Mountain Brook et la proximité des mines d'acier Heath

To view an enhanced version of this graphic, please visit:

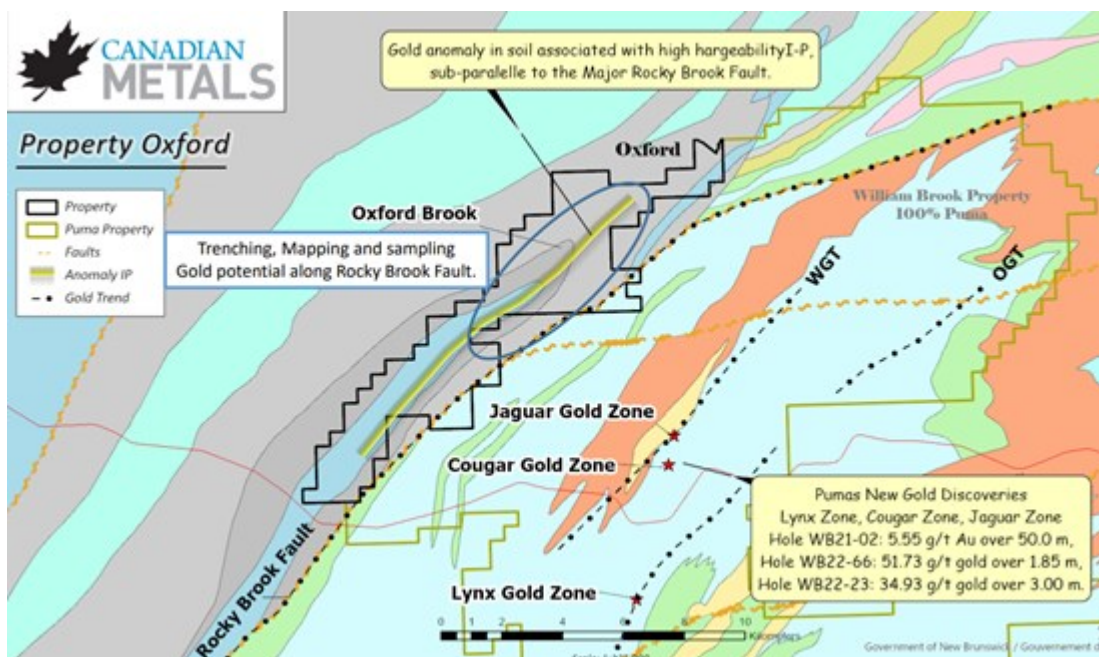


Figure 6. Le projet Oxford

To view an enhanced version of this graphic, please visit:

## Personne qualifiée

Des procédures standard d'assurance qualité et de contrôle qualité (QA-QC) de l'industrie ont été mises en œuvre pour garantir les meilleures pratiques en matière d'échantillonnage et d'analyse des échantillons choisis. Une procédure rigoureuse et sécuritaire de manipulation des échantillons a également été mise en œuvre et les échantillons ont été livrés directement au laboratoire de Fredericton dans des sacs sécurisés étiquetés. Le protocole d'assurance qualité et de contrôle qualité comprend

l'insertion régulière de blancs et d'étalons, en plus de l'insertion régulière d'échantillons blancs, en double et standards insérés par les laboratoires pendant le processus analytique. M. Donald Boucher, P.Geo, géologue consultant et personne qualifiée selon le Règlement 43-101 a révisé et approuvé ce communiqué de presse.

## À propos de Canadian Metals Inc.

Canadian Metals est une société de ressources diversifiées axée sur la création de valeur pour ses actionnaires grâce au développement de gisements minéraux à grande échelle dans des matières premières spécifiques et des juridictions sûres. La société possède actuellement 28 822 hectares de terrains très prometteurs au Nouveau-Brunswick, au Canada. Les projets se situent à l'intérieur et à la frontière du prolifique camp minier de Bathurst (BMC) et sont détenus à 100 %. Les propriétés couvrent une gamme de types de cibles géologiques, notamment le style SMV, l'or structurellement contrôlé, les minéralisations porphyriques cuivre-or-molybdène et skarn plomb-zinc-cuivre-argent.

## Pour plus d'information veuillez contacter :

Wanda Cutler

Portable : +1 416 303 6460

Site Web : <https://canadian-metals.com/>

Ni le CSE ni son fournisseur de services de réglementation n'acceptent la responsabilité de l'adéquation ou de l'exactitude de ce communiqué.

## Énoncés prospectifs

Ce communiqué de presse contient des déclarations prospectives qui impliquent des risques et des incertitudes, qui peuvent faire en sorte que les résultats réels diffèrent sensiblement des déclarations faites. Lorsqu'ils sont utilisés dans ce document, les mots « peut », « serait », « pourrait », « volonté », « a l'intention de », « planifier », « anticiper », « croire », « estimer », « s'attendre » et les expressions similaires, sont destinés à identifier les déclarations prospectives. Ces déclarations reflètent nos opinions actuelles concernant des événements futurs et sont soumises à de tels risques et incertitudes. De nombreux facteurs pourraient faire en sorte que nos résultats réels diffèrent sensiblement des déclarations faites, y compris les facteurs évoqués dans les documents déposés par nous auprès des autorités de réglementation des valeurs mobilières compétentes. Si un ou plusieurs de ces risques et incertitudes, tels que les résultats réels des programmes d'exploration en cours, les risques généraux associés à l'industrie minière, le prix de l'or et d'autres métaux, les fluctuations des devises et des taux d'intérêt, la concurrence accrue et les facteurs économiques et de marché généraux, ou si les hypothèses sous-jacentes aux déclarations prospectives se révèlent incorrectes, les résultats réels pourraient différer sensiblement de ceux décrits dans les présentes comme prévu, planifié, anticipé ou attendu. Nous n'avons pas l'intention et n'assumons aucune obligation de mettre à jour ces déclarations prospectives, sauf si la loi l'exige. Les actionnaires sont avertis de ne pas se fier indûment à ces déclarations prospectives.

---

[1] McCutcheon, S.R. and Walker, J.A., 2020. Great Mining Camps of Canada 8. The Bathurst Mining Camp, New Brunswick, Part 2: Mining History and Contributions to Society. Geoscience Canada Volume 47, Number 3, pp. 103-166.

[2] McCutcheon, S.R. and Walker, J.A., 2020. Great Mining Camps of Canada 8. The Bathurst Mining Camp, New Brunswick, Part 2: Mining History and Contributions to Society. Geoscience Canada Volume 47, Number 3, pp. 103-166.



To view the source version of this press release, please visit

<https://www.newsfilecorp.com/release/184130>